

**Мембранный газовый счетчик
Diaphragm gas meter****Модель: RS/2,4
Model:**

Газовый счетчик модели RS/2,4 представляет собой новый счетчик, разработанный в соответствии со стандартами высокой точности и надежности. Измерительный узел определяет точность счетчика и подвергается многократным и строгим проверкам в ходе всего процесса производства. Внешний корпус выполнен из оцинкованного стального листа.

Газовые счетчики могут применяться в канализированных сетях для природного и коммунально-бытового газа, сжиженного нефтяного газа или иных стабильных некоррозивных газов, прошедших предварительную подготовку.

The gas meters mod. RS/2,4 is a new meter designed in conformity to the high accuracy and reliability standards.

The metering cartridge determines the meter accuracy and it submitted to several and strict quality control procedures during the whole production process. The external case is manufactured in zinc-coated steel plate.

These gas meters can be used in canalized network for natural and manufactured gas, LPG or other non-corrosive and preliminarily treated stable gases.

Технические характеристики

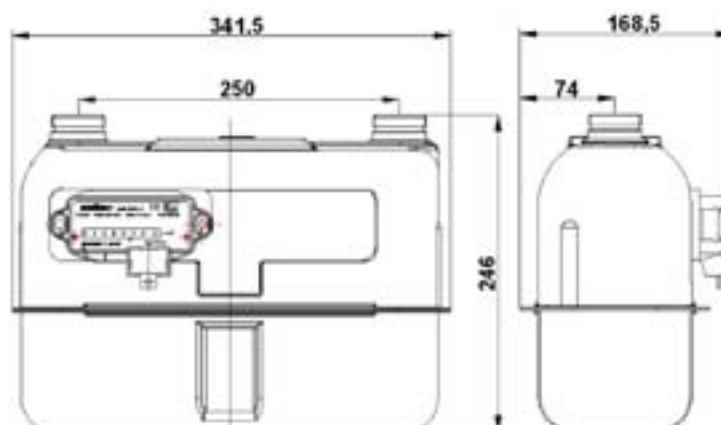
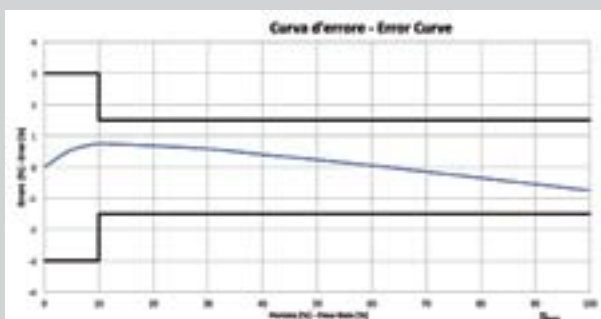
- Корпус: штампованный оцинкованный стальной лист
- Мембрана из синтетической ткани
- Оснащен передатчиком НЧ импульсов (геркон)
- Покраска порошковой краской в печи
- Устойчивость к высоким температурам EN1359:1998/A1:2006 – 6.5.5
- Тm: -25°C....+55°C
- Сертификат допуска CEE 71/318
- Соответствие стандарту EN1359:1998/A1:2006
- Соответствие рекомендациям OIML
- По запросу: магнитная передача

Technical features

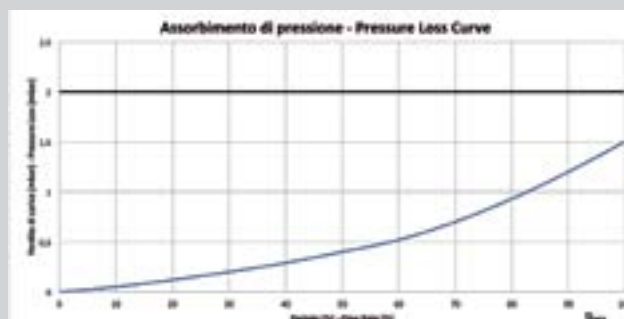
- Body: pressed zinc-coated steel plate
- Synthetic diaphragm
- Equipped with LF pulse emitter (reed)
- Poliester powder paint cooked in oven
- High temperature resistant EN1359:1998/A1:2006 – 6.5.5
- Tm: -25°C....+55°C
- Certificate of EEC approval 71/318
- In conformity with EN1359:1998/A1:2006
- In conformity with OIML recommendation
- Upon request: magnetic transmission

RS 2,4

Класс принадлежности Class		G6
Циклический объем Cyclic volume	дм ³	2,4
Макс. производительность Maximum capacity	м ³ /ч	10
Мин. производительность Minimum capacity	м ³ /ч	0,06
Макс. давление Max. pressure	бар	0,5
Подключения Connections	дюймы	1"1/4 – ISO228 (иные размеры по запросу) 1"1/4 – ISO228 (other sizes upon request)
Вес Weight	кг	3,2
Расстояние между подключениями Distance between connections	мм	250

**Габаритные размеры
Overall dimensions**

Кривые- Curve


d= 1



Данные имеют индикативный и не обязывающий характер. Мы оставляем за собой право на внесение изменений без уведомления. CT-s604-RE-a май 2014
Data are indicative and not binding. We reserve the right to make changes without notice.